

易 100 阅卷系统（扫描版）操作步骤

一、阅卷前

- 1、账号注册：打开网站首页/登录页,找到注册按钮进行账号注册
- 2、阅卷激活：登录易 100 阅卷系统,点击【激活阅卷】,输入电子邮箱,发送邮件获取激活码,输入验证激活阅卷身份，激活后需要完善您的使用信息。
- 3、导入花名册：左边导航栏找到班级管理/右下角“+”,点击【创建班级】,输入班级名称创建一个班级,点击【批量导入】,按照导入规则批量导入

批量导入

在此处粘贴花名册

复制，粘贴到左侧的输入框中，
点击“确定”即可

注：姓名不能包含数字，且学号必须
等于或少于10位的纯数字

[? 导入规则](#)

学号	姓名
0000027263	莫娟文
0000027263	杨晶晶
0000027263	韦玉秀
0000027263	侯廷园
0000027263	梁结
0000027263	罗艳红

二、阅卷时

- 4、新建考试：考试信息,展开右下角“+”,单击【新建考试】创建一次考试
- 5、基础信息：填写考试名称,考试科目,考试时间,参考班级和共享老师

考试名称

考试2017915

科目

数学

考试时间

2017-09-15 周五

参考班级

+

高一1班

共享老师

+

取消

确定

2017-2018年10月月考												
姓名:												
学校:	[0]	[0]	[0]	[0]	[0]	[0]	[0]	[0]	[0]	[0]	[0]	[0]
班级:	[1]	[1]	[1]	[1]	[1]	[1]	[1]	[1]	[1]	[1]	[1]	[1]
	[2]	[2]	[2]	[2]	[2]	[2]	[2]	[2]	[2]	[2]	[2]	[2]
正确填写:	[3]	[3]	[3]	[3]	[3]	[3]	[3]	[3]	[3]	[3]	[3]	[3]
	[4]	[4]	[4]	[4]	[4]	[4]	[4]	[4]	[4]	[4]	[4]	[4]
错误填写:	[5]	[5]	[5]	[5]	[5]	[5]	[5]	[5]	[5]	[5]	[5]	[5]
	[6]	[6]	[6]	[6]	[6]	[6]	[6]	[6]	[6]	[6]	[6]	[6]

一、选择题(75分)																			
1	[A]	[B]	[C]	[D]	6	[A]	[B]	[C]	[D]	11	[A]	[B]	[C]	[D]	16	[A]	[B]	[C]	[D]
2	[A]	[B]	[C]	[D]	7	[A]	[B]	[C]	[D]	12	[A]	[B]	[C]	[D]	17	[A]	[B]	[C]	[D]
3	[A]	[B]	[C]	[D]	8	[A]	[B]	[C]	[D]	13	[A]	[B]	[C]	[D]	18	[A]	[B]	[C]	[D]
4	[A]	[B]	[C]	[D]	9	[A]	[B]	[C]	[D]	14	[A]	[B]	[C]	[D]	19	[A]	[B]	[C]	[D]
5	[A]	[B]	[C]	[D]	10	[A]	[B]	[C]	[D]	15	[A]	[B]	[C]	[D]	20	[A]	[B]	[C]	[D]
21	[A]	[B]	[C]	[D]	26	[A]	[B]	[C]	[D]	31	[A]	[B]	[C]	[D]	36	[A]	[B]	[C]	[D]
22	[A]	[B]	[C]	[D]	27	[A]	[B]	[C]	[D]	32	[A]	[B]	[C]	[D]	37	[A]	[B]	[C]	[D]
23	[A]	[B]	[C]	[D]	28	[A]	[B]	[C]	[D]	33	[A]	[B]	[C]	[D]	38	[A]	[B]	[C]	[D]
24	[A]	[B]	[C]	[D]	29	[A]	[B]	[C]	[D]	34	[A]	[B]	[C]	[D]	39	[A]	[B]	[C]	[D]
25	[A]	[B]	[C]	[D]	30	[A]	[B]	[C]	[D]	35	[A]	[B]	[C]	[D]	40	[A]	[B]	[C]	[D]

注意:

- 若您想再次使用该题型或分享该题型，先把题型**收藏为模板**，点击“收藏为模板”，下次题型设置时可直接使用该模板，也可把已收藏模板通过**模板码（答卷页码旁）**分享出去，其他人即能获取。

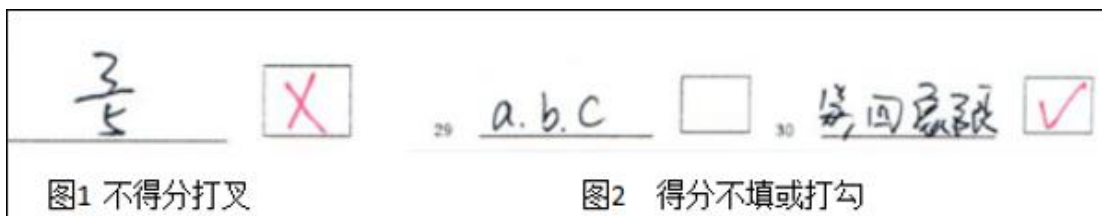
若您想获取别人的模板，在题型设置点击“**添加模板**”，输入**模板码及为模板命名**，无误后确认即能获取该模板。



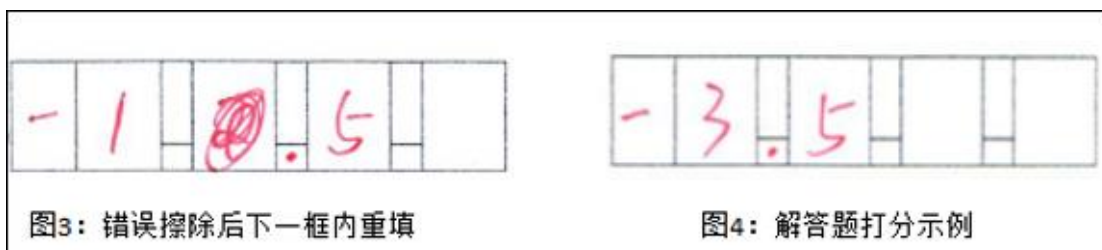
7、批改试卷：

1) **红笔批改，请不要连笔书写**

2) 填空题：正确打√，错误打×，不填默认为正确得分



3) 解答题：一框一数字，评分有误，请用涂改液修改或者大面积涂掉（涂掉 25%以上）后在下一方框内重新填写，如下图 3；大框内填写 0-9 数字，小框内填写小数点；第一个框填入减号“-”为减分，不填即为加分。如下图 4，即为减 3.5 分



8、智能阅卷：扫描前请按学号和**页码有序**整理答卷，再扫描答卷，扫描图片参数为“**彩色 200dpi**”，把图片保存在文件夹中。再进入系统“导图阅卷”，点击右上角“上传图片”，选择文件夹上传；上传完后点击“阅卷”，阅卷完成后有异常的答卷需到“校对数据”手动修改，完成修改后，再点击“发布报表”，即可查看成绩报表。

校对数据的情况及校对方法如下：

1) 学号异常：①学号重复；②学号识别不完整或填涂不完整或填错。校对：请更正填入正确的学号。



异常情况：找不到学号，请输入正确学号；

学号：01752

页码：1

一、选择题

1题	2题	3题	4题	5题	6题
D	B	D	A	C	B
7题	8题	9题	10题	11题	12题
C	D	A	B	A	D
13题	14题	15题	16题	17题	18题
B	C	B	A	A	B
19题	20题	21题	22题	23题	24题
C	D	B	C	B	B
25题	26题	27题	28题	29题	30题
A	A	C	B	A	C
31题	32题	33题	34题	35题	36题

2) 答卷二维码无法识别：①如图片上有学号页码，直接填入学号页码识别；②如图片上只有二维码和页码，请填入页码。



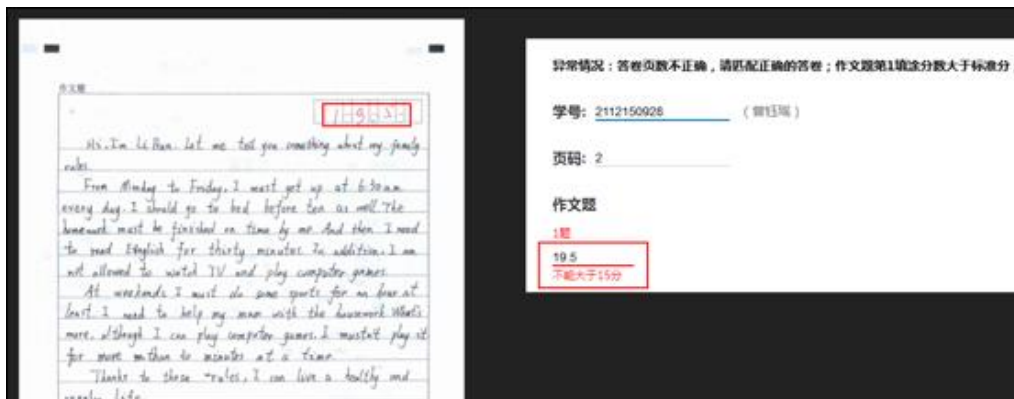
异常情况：答卷二维码无法识别，请手动录入答卷页码；

学号：请输入学号（必填）

页码：请输入页码（必填）

识别

3) 评分异常：①填涂分数大于标准分；校对：请把题目分数修正为小于标准分的正确分数。



异常情况：答卷页码不正确，请匹配正确的答卷；作文题第1题得分大于标准分；

学号：2112150928 (曾钰瑶)


页码：2

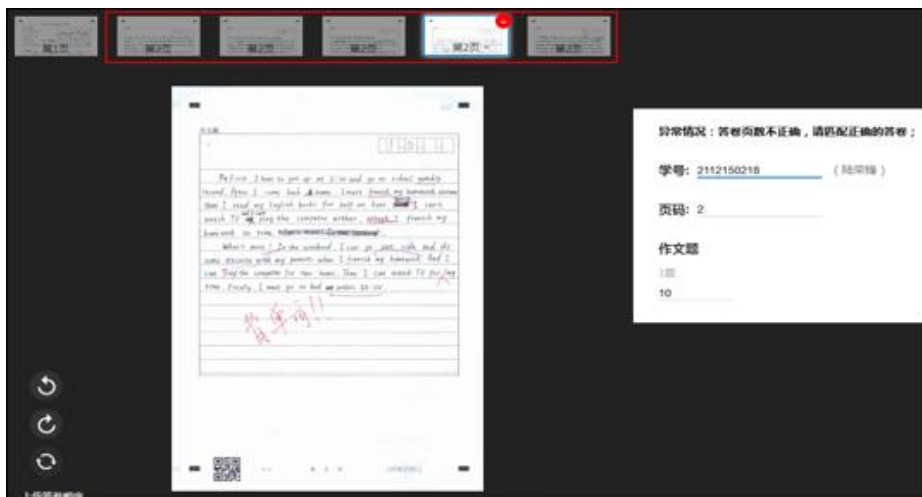
作文题

1题

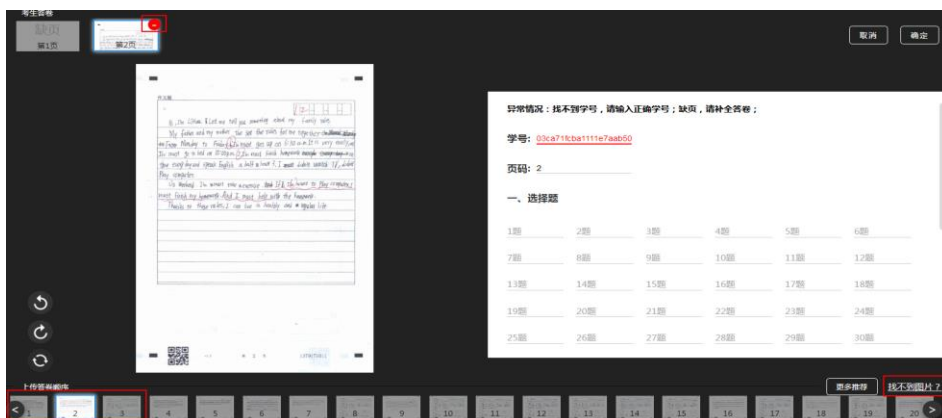
19.5

不能超过15分

4) 张数异常: ①答卷页数不正确; 校对: 留下该生正确的答卷, 其余的点试卷右上角的  删掉。



②缺页; 校对: 请在答卷上传顺序前后翻找该生缺的页码, 如找不对对应的答卷, 请删掉该学生答卷并重新上传其试卷所有张数。



注意:

- 1) 若上传重复图片时, 点击“覆盖图片”, 则会覆盖已上传的图片; “否”, 则会取消上传图片。
- 2) 阅卷完成后必须发布报表才有成绩, 若修改题型、成绩等则需重新发布报表, 才能更新统计报表成绩。



三、阅卷后

9、统计分析：阅卷完成后,点击统计分析栏下报表统计,通过报表筛选和导出功能获取考试分析报表



广东长荣科技有限公司
【2017】年【10】月